

Αναζητήσε...

Επικοινωνήσε μαζί μας

Γίνε Μέλος

Διατροφή – Υγεία – Ευεξία

Παιδί

Γυναίκα

Σπίτι

Μαγειρική

Η γνώμη των ειδικών

Forum

Mana Mia Blog

## Το μπάνιο των ονείρων σας

Ένα θέμα που μας απασχολεί πάντα όταν φτιάχνουμε το νέο μας σπιτικό ή το ανακαινίζουμε, είναι η επένδυση των μπάνιων. Αναρωτιόμαστε τι υλικό θα ήταν καλύτερο να χρησιμοποιήσουμε και φυσικά τι χρώματα. Στην αγορά οι επιλογές είναι πολλές αλλά η γνώσεις μας λίγες. Δεν χρειάζεται όμως άγχος. Ας το δούμε ψύχραιμα.

Ας ξεκινήσουμε λοιπόν με κάποια από τα υλικά της επένδυσης. Το πρώτο πράγμα που μας απασχολεί εκτός από το αισθητικό αποτέλεσμα είναι ο εύκολος καθαρισμός.

Η πιο διαδεδομένη και οικονομική λύση είναι τα κεραμικά ή γρανιτένια πλακίδια. Διατίθενται σε διάφορες διαστάσεις, φινιρίσματα και τιμές και από αυτά τα χαρακτηριστικά εξαρτάται πόσο προσιτά θα είναι. Συνδυάζονται εύκολα με υαλοπηφίδες ή μεταλλικές βέργες και μέσα από την ευρεία γκάμα χρωματικών επιλογών, μας δίνεται η δυνατότητα να δώσουμε ένα ιδιαίτερο ύφος στο λουτρό μας. Μια κάπως ακριβότερη αλλά διαχρονική λύση είναι η επένδυση με μάρμαρο ή γρανίτη. Η συγκεκριμένη λύση μπορεί να επιβαρύνει κάπως το συνολικό προϋπολογισμό μας αλλά για αυτούς που θα τα επιλέξουν, εκτός από διαχρονική λύση, συνοδεύεται και με την αίγλη που μας εξασφαλίζει το μάρμαρο ή ο γρανίτης σαν φυσικά υλικά. Φυσικά πρέπει να είμαστε προσεκτικοί και σε αυτές τις επιλογές διότι δεν είναι όλα τα μάρμαρα ή οι γρανίτες κατάλληλοι για μπάνια. Συγκεκριμένα τα πορώδη ή μαλακά μάρμαρα είναι ακατάλληλα για το μπάνιο και θα μπορούσαν ενδεχομένως να χρησιμοποιηθούν σε σημείο που δεν θα βρέχονται καθημερινά όπως αυτό της μπανιέρας. Γενικά θα ήταν περισσότερο ασφαλές να χρησιμοποιηθούν λευκά μάρμαρα, όπως Διονύσου ή Πεντέλης και να συνδυαστούν με κάποια χρωματιστά σε σημεία που δεν θα έρχονται σε επαφή με το νερό.

Ένα πρόσφατο υλικό επένδυσης είναι η πατητή τσιμεντοκονία. Εφαρμόζεται σε τοίχους ή δάπεδα και είναι αδιάβροχο και οικολογικό υλικό. Μας δίνει αρκετές χρωματικές επιλογές και είναι σχετικά προσιτό οικονομικά καθώς είναι ελληνικό προϊόν. Για την εφαρμογή του, απαιτείται λεία επιφάνεια και θα σας πρότεινα να σας το εφαρμόσει μόνο εξειδικευμένο συνεργείο. Επίσης θα πρέπει να έχετε προβλέψει σωστά όλα τα σημεία που θα βγουν οι παροχές ρεύματος ή νερού. Η δυσκολία είναι ότι μετά την εφαρμογή του, δεν σου επιτρέπει να κάνεις μερεμέτια, διότι κάθε σημειακή επιδιόρθωση θα φαίνεται σαν μπάλωμα. Παρόλα αυτά μας δίνει ένα εξαιρετικό και μοντέρνο αποτέλεσμα.

### Μαρία Χατζησταύρου

Διακοσμήτρια

[www.limedeco.gr](http://www.limedeco.gr)

Ευχαριστούμε θερμά την διακοσμήτρια **Μαρία Χατζησταύρου** για τις πολύτιμες συμβουλές της



### Find us on Facebook



Nestlé Le Chocolat

Like

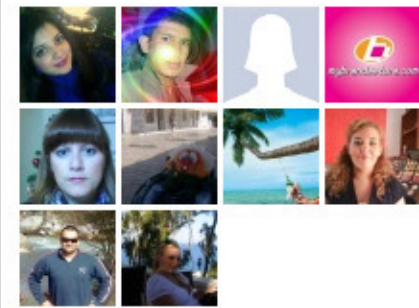


Nestlé Le Chocolat

Η απάντησή μας, όταν οι άντρες δεν καταλαβαίνουν τις αλλαγές στις διαθέσεις μας! Συμφωνείτε, γατούλες και τίγρεις;

WOMEN ARE MEANT  
TO BE LOVED

6,154 people like Nestlé Le Chocolat.



**NESCAFÉ**  
...μια καλή συνήθεια